



Dom Pomocy Społecznej  
„Złota Jesień”  
w Czechowicach-Dziedzicach



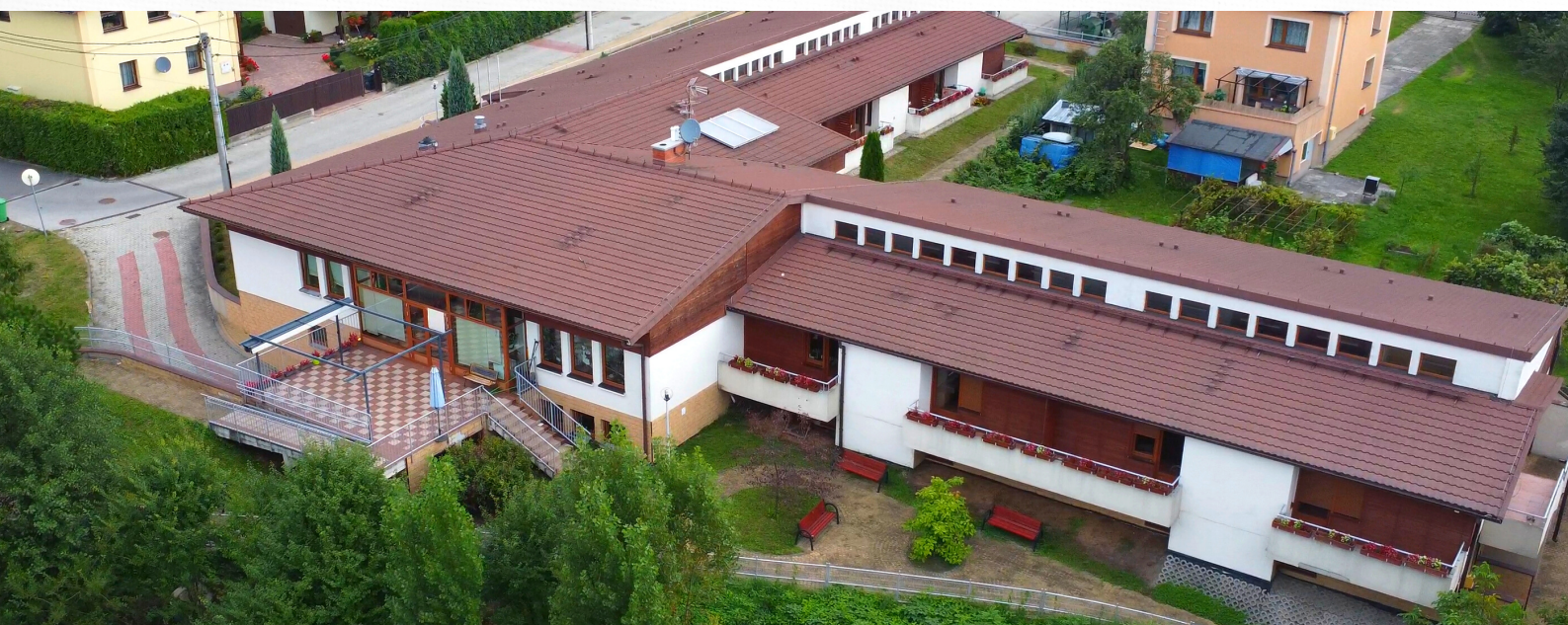
# o naszym domu

Dom Pomocy Społecznej "Złota Jesień" w Czechowicach-Dziedzicach powstał w sierpniu 1992 roku jako gminna placówka przeznaczona dla osób w wieku podeszłym. Do grudnia 2010 roku funkcjonował w adaptowanym budynku przy ulicy Hutniczej.

W styczniu 2011 roku placówka została przeniesiona do nowego budynku przy ulicy Zacisze 28, w której uzyskała zezwolenie Wojewody Śląskiego na działanie i została wpisana do rejestru wojewody pod numerem PS/II/9014/184/10.

***"Nigdy nie jest tak, żeby człowiek, czyniąc dobrze drugiemu, tylko sam był dobroczyńcą.  
Jest równocześnie obdarowywany, obdarowany tym, co ten drugi przyjmuje z miłością."***

**Święty Jan Paweł II**





# nasz personel

Personel Domu Pomocy Społecznej "Złota Jesień" stanowią zatrudnieni: pielęgniarki, opiekunki, starszy pokojowy, pracownik socjalny, psycholog, terapeuta zajęciowy.



**Katarzyna Adamiec**

*dyrektor*



**Agnieszka Skowrońska**

*pracownik socjalny*



# dla mieszkańców

## warunki pobytu

Dom dysponuje 20 pokojami z łazienkami, jedno i dwuosobowymi dla 30 osób. Ponadto w Domu jest pokój dziennego pobytu, jadalnia, kaplica, tarasy, kuchnia podręczna, pralnia podręczna, pomieszczenie do terapii zajęciowej i rehabilitacji. W placówce nie ma barier architektonicznych. Dom spełnia wszelkie wymagania co do standardu wyposażenia i usług.





# dla mieszkańców

## warunki pobytu

Mieszkańcy korzystają z podstawowej opieki medycznej lekarza rodzinnego. Na terenie DPS prowadzone są zajęcia rehabilitacyjne o charakterze indywidualnym oraz grupowym, z zastosowaniem sprzętu rehabilitacyjnego stanowiącego wyposażenie DPS oraz stosowane są różnego rodzaju masaże. Ponadto mieszkańcy uczestniczą w terapii zajęciowej.





# zasady przyjęcia

Wniosek o przyjęcie do Domu może złożyć dowolna osoba w Ośrodku Pomocy Społecznej w swoim miejscu zamieszkania. Złożenie wniosku rozpoczyna procedurę kompletowania dokumentacji potrzebnej do przyjęcia do placówki (w tym konieczna jest zgoda przyszłego mieszkańca na pobyt w placówce i ponoszenie odpłatności), która kończy się wydaniem decyzji.

Jeżeli decyzja jest pozytywna, dyrektor Domu omawia z przyszłym mieszkańcem warunki pobytu i ustala termin przyjęcia.

Mieszkaniec ponosi odpłatność do wysokości 70% swoich dochodów. Jeżeli odpłatność mieszkańca i rodziny nie pokrywa pełnego kosztu pobytu, resztę dopłaca gmina, z której pochodzi mieszkaniec.





# informacje kontaktowe



Dom Pomocy Społecznej  
„Złota Jesień”  
w Czechowicach-Dziedzicach

🏠 ul. Zacisze 28  
43-502 Czechowice-Dziedzice

☎ 32 215 81 72  
664 424 875

✉ [biuro@dps.czechowice-dziedzice.pl](mailto:biuro@dps.czechowice-dziedzice.pl)

🌐 [www.dps.czechowice-dziedzice.pl](http://www.dps.czechowice-dziedzice.pl)

📌 @DPS\_Złota\_Jesień

